

**CES fangst****For hver fangst noteres:**





- Om fuglen er fanget første gang eller er en genfangst.
- Ringnummer
- Art
- Køn
- Alder
- Vingelængde
- Vægt
- Eventuel rugeplet efter koderne (0,1,2,3,4,P).

Kode:	Forklaring
0	Ingen rugeplet
1	Rugeplet påbegyndt
2	Veldefineret rugeplet
3	Fuldt udviklet, rødlig, rynket og tykhudet
4	Stadig rynket men tykkelsen på huden fortaget
5	Fjer er begyndt at vokse oven på
P	Rugeplet er til stede

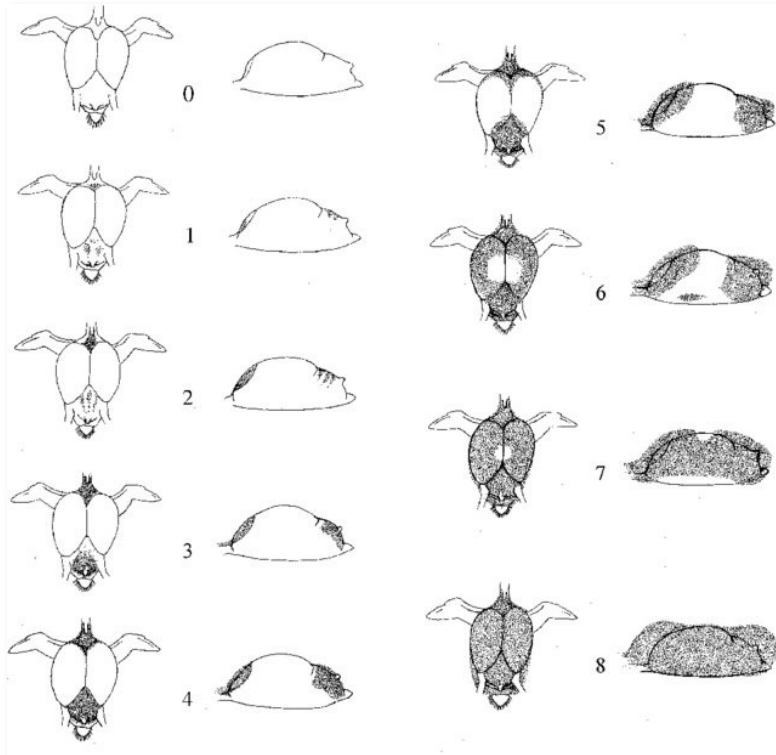
- Eventuel fældningsstatus. Efter koderne (B, J, M, P, X, U)

Kode	Forklaring
B	For <b>2k+ fugle</b> i aktiv fældning af kropsfjer (ikke svingfjer)
J	For <b>juvenile</b> fugle i fuld juvenil dragt
M	I aktiv fældning af svingfjer (gælder for alle arter og <b>alle aldre</b> i tilfælde af komplet sommerfældning)
P	For <b>juvenile</b> fugle i aktiv postjuvenil fældning (krop el. dækfjer)
X	For <b>2k+ fugle</b> som endnu ikke har påbegyndt nogen fældning
U	Ukendt

- Eventuel muskelscore (0-3)

	Score 0: Skarpt og tydeligt brystben
	Score 1: Tydeligt brystben
	Score 2: Utydeligt brystben
	Score 3: Brystben usynligt – muskel "runder" om brystet

- Eventuel fedtscore 0-8 (0 (ingen fedt) – 8 (max. fedt)). I CES-perioden registreres oftest 1-3(4). Fedtet (gråskravering) ses ved at blæse fuglen på maven.



**For hvert besøg noteres:**

- Dato
- Hvilken af de tolv besøg der udføres. Skriv cifrene 1-12 i feltet 'VisitPeriod', alt efter hvilken gang i rækken af besøg du udfører.
- Start og slut tid for besøget. Noteres i felterne 'Start' og 'End'.
- Samlede antal netmeter. Noteres i feltet 'NetLength'